

こぐち美の追求 アルミカール処理

アルポリック® アルミカール処理は・・・

- **こぐちスツクリ** —— 芯材が見えないスツクリとした仕上がり。
- **ジョイナーいらす** —— ジョイナー無しでの納まりも可能。
- **コーキング材いらす** —— 余分なコーキング材も不要。
- **安心・安全** —— こぐちでの切り傷等防げます。

対象銘柄	厚み	芯材	在庫色 ※1	定尺寸法(加工前) ※2	用途
ニューブライト	3mm	fr芯材	全11色 (アルミヘアラインP除く)	1220×2440	内装
			アルミヘアラインP	914×2438	

※1: 色は標準価格表を参考にしてください。

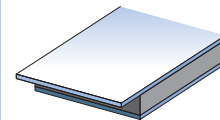
※2: アルミカール処理は後加工での対応となります。加工後の寸法は加工前の定尺寸法よりも小さくなります。

※ご注文の際には「アルミカール処理品」とご用命ください。

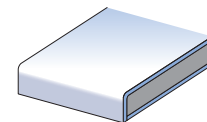
使用上のご注意

- 屋外やキッチン廻り・浴室内等の湿気が多い場所、及び軒天など、結露が繰り返され手入れが行き届かない場所での使用は、アルミの腐食、塗膜の剥がれや艶落ちの原因となります。
- クリーニングは、柔らかい布で中性洗剤にて汚れを除去し、水洗後空拭きしてください。
- 酸性やアルカリ性洗剤および有機溶剤は、塗膜の剥がれやアルミの腐食の原因となります。
- アルポリック®はアルミニウムプラスチック複合材ですので、割れにくい素材ですが、衝撃又は異物の挟み込みにより、打こん・へこみ・エッジの変形が発生する恐れがあります。運搬・保管・加工、および施工時には十分注意してください。

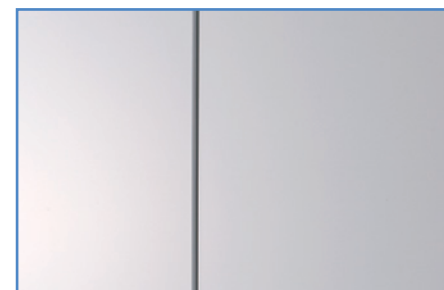
アルミカール処理方法



裏のアルミと芯材を取り除き、意匠面のアルミを残します。



意匠面のアルミを折り曲げて芯材を隠します。



 **三菱樹脂株式会社**

複合材事業部

<http://www.alpolic.com>

●本カタログ記載の内容については、予告なく変更する場合があります。
 ●〈アルポリック〉(ALPOLIC)は三菱樹脂の登録商標です。●本カタログからの無断転載を禁じます。

本社 〒100-8252 東京都千代田区丸の内1-1-1 (ハレスビル)

北海道支社 〒060-0807 札幌市北区北七条西4-3-1 (新北海道ビル)

アルポリック国内営業グループ 〒100-8252 東京都千代田区丸の内1-1-1 (ハレスビル)

中部支社 〒451-6037 名古屋市西区牛島町6-1 (名古屋ルーセントタワー)

関西支社 〒541-0044 大阪市中央区伏見町4-1-1 (明治安田生命大阪御堂筋ビル)

九州支社 〒812-0026 福岡市博多区上川端町12-20 (ふくぎん博多ビル)

tel.011-746-6241 fax.011-746-7427

tel.03-6748-7349 fax.03-3286-1354

tel.052-565-3584 fax.052-564-0216

tel.06-6204-8470 fax.06-6204-8474

tel.092-262-9405 fax.092-262-5114

文書No.L01121P11401
 2014年3月0日改訂(YM)